

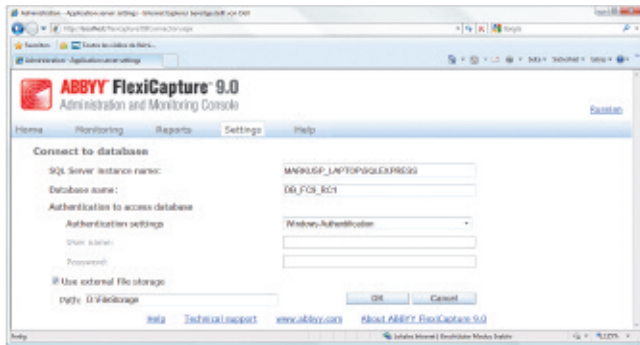
Funcionalidad



Configuración y gestión

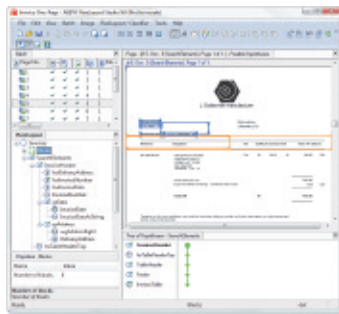
Administración

La administración y la configuración del sistema se controlan mediante la consola de administración y supervisión. Toda la configuración del sistema, incluidos la configuración de bases de datos, el almacenamiento de archivos y la gestión de usuarios, puede editarse a través del navegador web.



Estación de configuración de proyectos y desarrollo del diseño

FlexiCapture Server incluye herramientas de diseño para la creación de plantillas legibles por máquina, tanto para formularios fijos como para documentos semiestructurados o sin estructurar, como facturas o contratos. Para configurar los proyectos de captura de datos, se utiliza una estación de configuración de proyectos. El administrador configura los flujos de trabajo, define los tipos de lotes, implementa reglas de validación automatizadas y diseña la configuración de exportación para los diferentes escenarios de uso. La estación también proporciona instrumentos eficaces para probar y ajustar los proyectos.



Servidor y estaciones de procesamiento

El servidor de procesamiento ejecuta automáticamente todas las operaciones que requieren numerosos recursos, como importación, reconocimiento, clasificación, extracción de datos, ejecución de reglas de validación y exportación de datos e imágenes. El servidor de procesamiento tiene una arquitectura escalable y distribuye tareas entre sus estaciones. Al añadir varias estaciones, el equilibrio de la carga ayuda a aumentar la productividad y permite procesar grandes volúmenes.

Servidor de aplicación

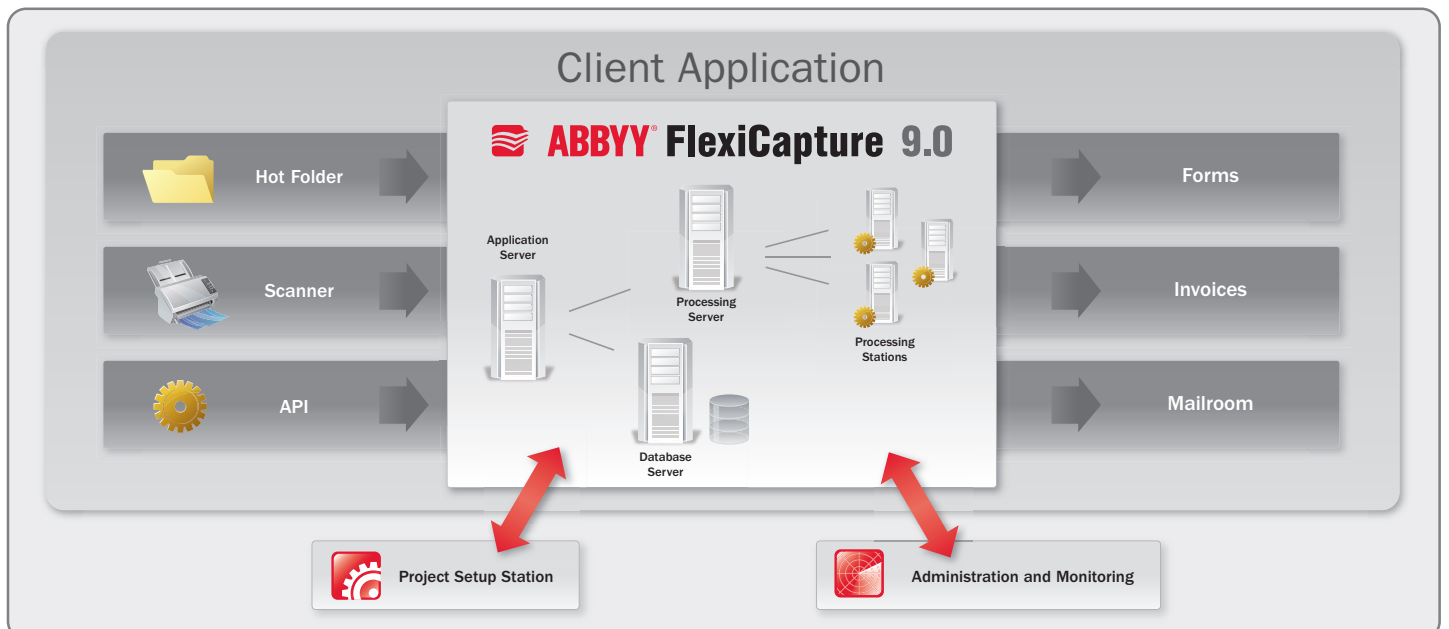
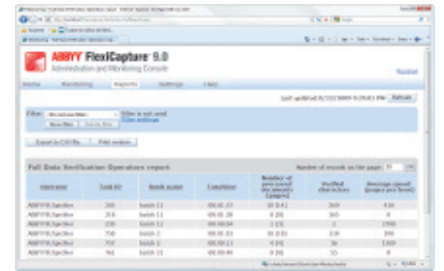
El servidor de aplicación gestiona todas las tareas de procesamiento y las pone en cola automáticamente de acuerdo con la configuración de prioridad y flujo de trabajo.

Servidor de base de datos

Para el procesamiento y el almacenamiento de los datos, es necesario un Microsoft SQL Server, que mantiene todos los datos, todas las etapas del procesamiento y toda la información relativa a usuarios, lotes, operaciones de procesamiento y estadísticas.

Supervisión y estadísticas

La consola de administración y supervisión puede utilizarse para crear informes y generar estadísticas. La estación permite a los administradores controlar y visualizar lotes de documentos, colas y estados. Los informes y las estadísticas también pueden exportarse con el fin de realizar análisis adicionales. La interfaz basada en web de la consola de administración y supervisión facilita su uso y el acceso a la misma.





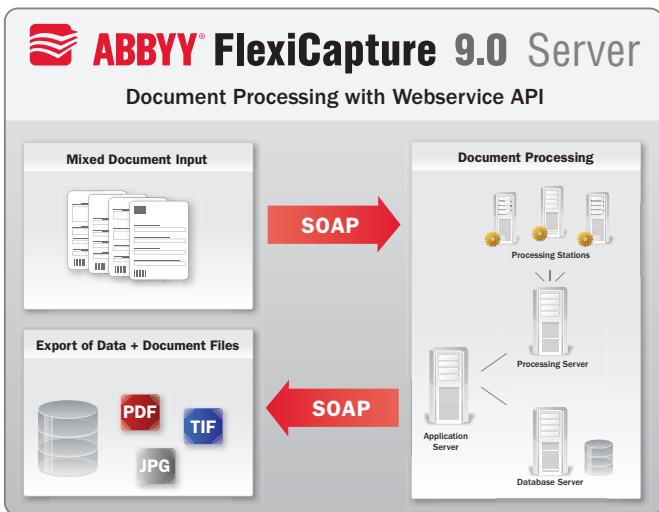
Funcionalidad

API de integración en FlexiCapture Server

API de servicios web

FlexiCapture Server puede alimentarse desde aplicaciones cliente externas mediante la API de servicios web. El procesamiento de documentos mediante la integración con una API de servicios web puede funcionar de la siguiente manera:

- Paso 1** - Cargue una mezcla de documentos desde una carpeta, un escáner u otro dispositivo de entrada a un proyecto preconfigurado utilizando el protocolo SOA.
- Paso 2** - Los lotes de documentos se procesan en el servidor. El procesamiento puede automatizarse en gran medida en función de la configuración del proyecto y de los archivos de entrada.
- Paso 3** - Los resultados del reconocimiento se envían de vuelta a la aplicación externa como archivos XML e imágenes de documentos. Los datos extraídos pueden enviarse a cualquier aplicación back-end para llevar a cabo un procesamiento adicional.



Procesamiento de documentos

Importación de documentos

Las interfaces de digitalización para TWAIN e ISIS, la importación mediante carpetas dinámicas con funciones de comprobación automática y los perfiles de importación y digitalización automatizan los procesos de importación con vistas a optimizar la introducción de documentos y datos en la aplicación.

OCR, ICR y reconocimiento de marcas de verificación y códigos de barras

FlexiCapture Server está basado en las tecnologías galardonadas de ABBYY, que proporcionan una precisión y estabilidad sin precedentes en varios idiomas, tanto para OCR como para ICR. Además de la posibilidad de reconocer códigos de barras lineales y bidimensionales, así como marcas de verificación, las potentes funciones de procesamiento previo de imágenes ayudan a mejorar la calidad del reconocimiento.

Indexación y separación automatizada de documentos

FlexiCapture Server permite implementar una separación sencilla de documentos mediante páginas en blanco y códigos de barras. La separación inteligente mediante definiciones de documento de varias páginas permite procesar diferentes tipos de documentos en una única instancia.

Validación automatizada de datos

Las reglas de validación integradas se aplican automáticamente durante el reconocimiento para aumentar la precisión. De este modo, se garantiza una alta calidad de los datos y se reduce el volumen de trabajo para su posterior verificación.

Tecnología inteligente para procesar documentos de varias páginas con tablas grandes

FlexiCapture es capaz de procesar todo tipo de documentos empresariales, como facturas, listas de precios o contratos. Con FlexiCapture, los negocios obtienen una tecnología única para procesar de manera sencilla documentos de varias páginas con tablas grandes que se extienden a lo largo de dos o más páginas.

Clasificación de documentos integrada

Los clasificadores de varios niveles integrados agilizan el proceso de asociación de plantillas de documentos y permiten, de este modo, clasificar automáticamente varios tipos de documentos (p. ej., contratos y facturas).

Exportación mediante scripts

La exportación mediante scripts otorga a los desarrolladores la capacidad de crear módulos de exportación personalizados que entregan los datos o las imágenes de documentos directamente a cualquier aplicación externa, como sistemas ECM, CRM o ERP.

Exportación de datos

Los datos se pueden exportar a aplicaciones back-end o bases de datos o bien guardarse en almacenes de empresa. Las potentes funciones de exportación incluyen la exportación automatizada a varios destinos, de acuerdo con el tipo de lote o documento. FlexiCapture Server admite los siguientes destinos de exportación:

- Archivos (compatibilidad con los formatos de archivo más comunes)
- XML (exportación básica y avanzada de XML)
- Bases de datos externas (mediante ODBC)
- Microsoft SharePoint
- ERP, DMS, CMS y otras aplicaciones empresariales mediante módulos personalizados o exportación mediante scripts

Exportación y redacción de documentos

Las imágenes de documentos pueden prepararse para ser archivadas al convertirlas a PDF/PDF-A con funciones de búsqueda. La función de redacción de FlexiCapture Server permite eliminar datos confidenciales de algunos campos. Las imágenes no reconocidas pueden exportarse a una carpeta aparte para someterlas a un procesamiento especial.

