

## ABBYY® FlexiCapture 9.0 Standalone



### Qué es ABBYY FlexiCapture 9.0 Standalone

FlexiCapture Standalone es la solución de procesamiento de formularios y captura de datos de ABBYY para pequeñas organizaciones. FlexiCapture Standalone proporciona una extracción de datos precisa e inteligente de formularios y documentos para su introducción en aplicaciones back-end con fines de procesamiento adicional y archivado. Esta potente solución de fácil uso e implementación proporciona una alternativa real a la introducción manual de datos y a otras formas tradicionales de introducción de datos.

### Captura de datos desde formularios, documentos y más

FlexiCapture Standalone ofrece una completa gama de innovadoras funciones para la clasificación de documentos, extracción de datos e indexación. Los clientes se benefician de una solución de fácil uso e implementación que cubre todas las necesidades de los grupos de trabajo y departamentos. Las tecnologías de captura de datos precisa e inteligente permiten procesar documentos papel en minutos y horas, en lugar de en días o semanas. FlexiCapture Standalone ayuda a convertir documentos papel en datos utilizables que pueden transferirse directamente a procesos empresariales con el fin de mejorar la calidad de los datos resultantes y reducir costes.

#### Una única solución de procesamiento para todo tipo de documentos

Los algoritmos de captura inteligentes permiten procesar formularios fijos o documentos complejos, como facturas o contratos, en una única aplicación.

#### Reducción del volumen de trabajo manual

La automatización de la extracción de datos elimina los costosos y lentos procesos manuales y reduce así el volumen de trabajo manual de los trabajadores. La reducción de los pasos manuales agiliza el procesamiento de documentos y acorta el tiempo que tardan los datos en estar disponibles en los procesos back-end.

#### Fácil implementación y uso

FlexiCapture Standalone ofrece potentes funciones de captura de datos de fácil uso e implementación, que permiten poner en funcionamiento una solución de captura de datos con gran rapidez.

#### Capacidad de expansión para necesidades en crecimiento

FlexiCapture crece con las necesidades específicas y ofrece desde captura de datos de poco volumen basada en una instalación independiente hasta captura de grandes volúmenes en una solución de cliente-servidor distribuida.

#### Salida de datos de alta calidad

La combinación de tecnologías de reconocimiento de gran precisión y métodos de verificación automatizados basados en reglas garantiza una salida de datos validados y optimizados.

#### Extracción de datos automatizada a aplicaciones back-end

Exportación de datos a cualquier aplicación back-end mediante XML o interfaces ODBC a bases de datos externas.

#### Ahorro de costes

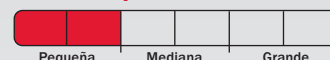
Reducción de los costes de explotación relativos a la indexación, separación de documentos y extracción de datos.

#### Retorno de la inversión más rápido

La eliminación de las operaciones manuales que requieren mucha mano de obra garantiza un rápido retorno de la inversión.

### Escenario de uso:

#### Nivel de empresa



#### Uso y escalabilidad



### Funciones clave:

- Captura de datos inteligente para procesamiento de formularios fijos o documentos semiestructurados
- Clasificación de documentos ampliada y separación automatizada de documentos
- Verificación y supervisión de escritorio para garantizar una salida de datos de alta calidad
- Tecnologías de reconocimiento galardonadas para OCR, ICR, OMR y códigos de barras lineales y bidimensionales
- Compatibilidad con 186 idiomas de OCR, incluidos chino, japonés, coreano, tailandés y vietnamita, y 113 idiomas de ICR
- Exportación automatizada de datos a aplicaciones back-end
- Exportación a documentos PDF y PDF/A para archivado
- Exportación a Microsoft SharePoint® u otras aplicaciones externas mediante módulos personalizados

#### Para más información:

Tecnimedia Sistemas SL  
C. Rosellón 216, 13B  
08008 Barcelona

Tel: +34 934.879.642  
Fax: +34 932.160.459  
<http://www.OficinaSinPapel.com>  
[info@OficinaSinPapel.com](mailto:info@OficinaSinPapel.com)

# Funcionalidad



## Trabajar con FlexiCapture Standalone

Con FlexiCapture Standalone, las pequeñas organizaciones y los grupos de trabajo se benefician de una forma sencilla de implementación de sistemas de captura de datos. Este enfoque con respecto a la configuración de la captura de datos y el procesamiento de flujos de trabajo contribuye a un mayor retorno de la inversión en implementación, formación en el producto y desarrollo de plantillas de FlexiCapture. Al utilizar FlexiCapture Standalone, el proceso de captura de datos se divide en dos etapas, que utilizan la misma interfaz para todos los procesos de captura de datos:

- Los administradores configuran la aplicación y desarrollan plantillas de definiciones de documento.
- Los operadores son responsables de la digitalización de documentos o de la importación de imágenes, el reconocimiento, la verificación y la exportación de datos.

## Configuración de FlexiCapture Standalone

### Editor de definiciones de documento de ABBY para la creación de formularios y diseños flexibles

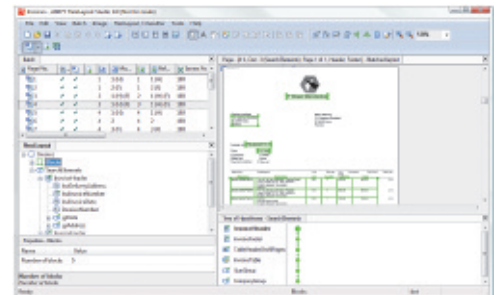
El editor de definiciones de documento de FlexiCapture permite un desarrollo rápido e intuitivo de plantillas (llamadas «definiciones de documento») mediante las cuales el sistema identifica y procesa los datos de campos de cuestionarios, encuestas, exámenes o formularios de registro. Estas plantillas de documentos describen los campos y su ubicación, el número y orden de las páginas y reglas de validación, verificación y exportación. Asimismo, se utilizan para integrar definiciones de documento creadas para documentos semiestructurados o sin estructurar. Los desarrolladores pueden crear fácilmente definiciones de documento en la empresa utilizando el editor.

### ABBY FormDesigner para la creación de formularios fijos

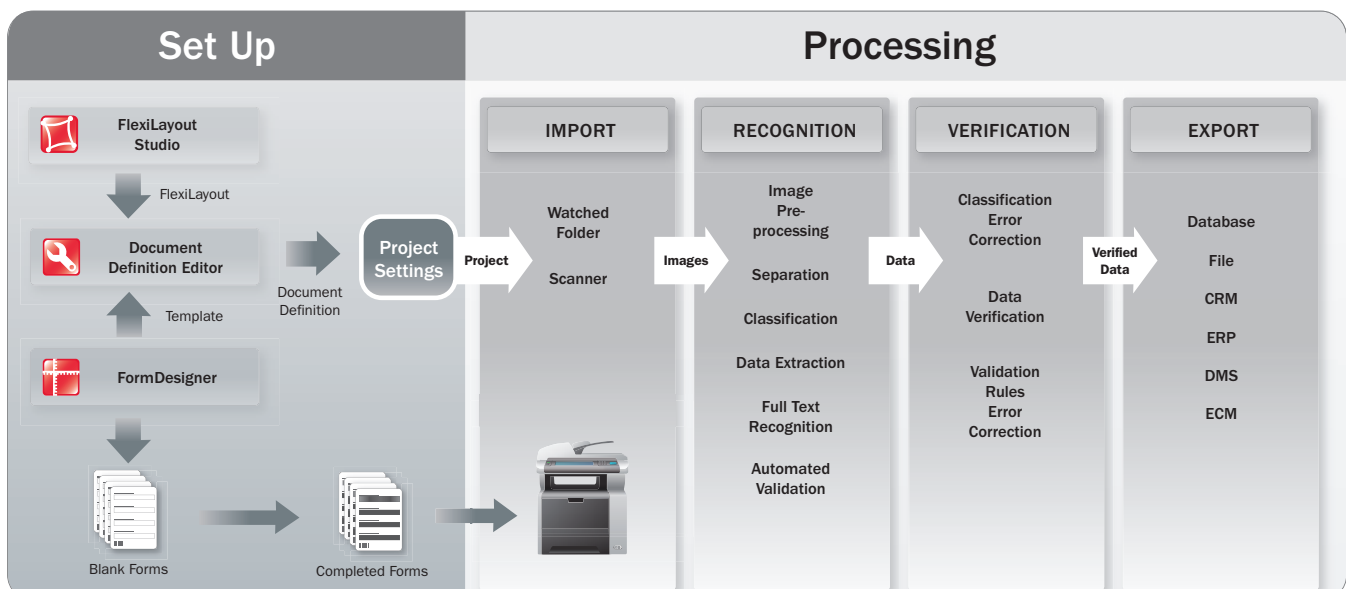
FlexiCapture incluye ABBY FormReader, una herramienta de diseño gráfico diseñada específicamente para crear y distribuir formularios de plantilla fija legibles por máquina, como cuestionarios, formularios de exámenes o formularios de reclamación al seguro. Los diseños de FormDesigner pueden ser creados por los departamentos gráficos. Los formularios creados pueden imprimirse o guardarse en varios formatos de uso extendido, incluidos: formularios electrónicos de Adobe PDF, Adobe Illustrator o Microsoft Office InfoPath.

### ABBY FlexiLayout Studio para plantillas de documentos semiestructurados o sin estructurar

FlexiLayout Studio es una herramienta para la creación de «definiciones de documento inteligentes», llamadas FlexiLayouts. Las FlexiLayouts utilizan una lógica avanzada basada en reglas para ubicar los campos clave con datos específicos, incluidos cualquier cadena de texto, códigos de barras, fechas, divisas, números y tablas, en documentos con diseños variables. Una FlexiLayout contiene la suficiente lógica como para encontrar los campos requeridos si la ubicación varía de documento a documento, por ejemplo, en facturas de diferentes proveedores con diferentes diseños. FlexiLayout Studio incluye asimismo instrumentos eficaces y prácticos para probar y ajustar las FlexiLayouts. Por todo ello, constituye la solución ideal para procesar facturas, ordenes de embarque, contratos basados en plantillas, etc.



## ABBYY® FlexiCapture 9.0 General Workflow





## Funcionalidad

### Procesamiento de documentos con FlexiCapture Standalone

#### Importación de documentos

Las interfaces de digitalización para TWAIN e ISIS, la importación mediante carpetas dinámicas con funciones de comprobación automática y los perfiles de importación y digitalización automatizan los procesos de importación con vistas a optimizar la introducción de documentos y datos.

#### OCR, ICR y reconocimiento de marcas de verificación y códigos de barras

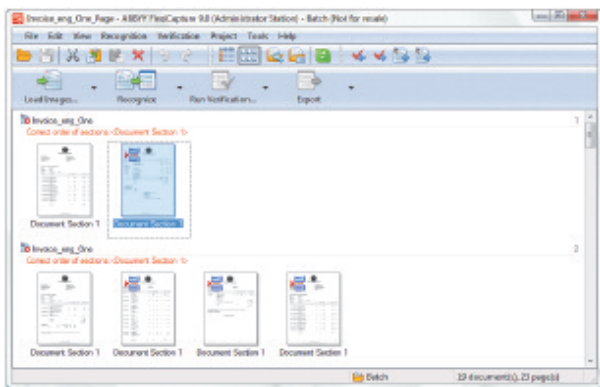
FlexiCapture está basado en las tecnologías galardonadas de ABBYY, que proporcionan una precisión y estabilidad sin precedentes en varios idiomas, tanto para OCR como para ICR. Además de la posibilidad de reconocer códigos de barras lineales y bidimensionales, así como marcas de verificación, las potentes funciones de procesamiento previo de imágenes ayudan a mejorar la calidad del reconocimiento.

#### Indexación y separación de documentos

FlexiCapture admite una separación sencilla de documentos mediante páginas en blanco o códigos de barras. Las definiciones de documento inteligentes posibilitan una separación de documentos automática y permiten a los usuarios procesar diferentes tipos de documentos en una única instancia sin necesidad de realizar una clasificación previa.

#### Clasificación de documentos integrada

El proceso de asociación de plantillas de FlexiCapture identifica los tipos de documentos y los clasifica de acuerdo con los datos de las definiciones de documento. Los nuevos clasificadores avanzados hacen que este proceso sea rápido y preciso. Los operadores pueden volver a ensamblar manualmente los documentos que contengan errores de clasificación y ensamblaje mediante la técnica de «arrastrar y soltar».



#### Tecnología inteligente para procesar documentos de varias páginas con tablas grandes

FlexiCapture es capaz de procesar todo tipo de documentos empresariales, como facturas, listas de precios o contratos. Con FlexiCapture Standalone, las organizaciones obtienen una tecnología única para procesar de manera sencilla documentos de varias páginas con tablas que se extienden a lo largo de más de una página.

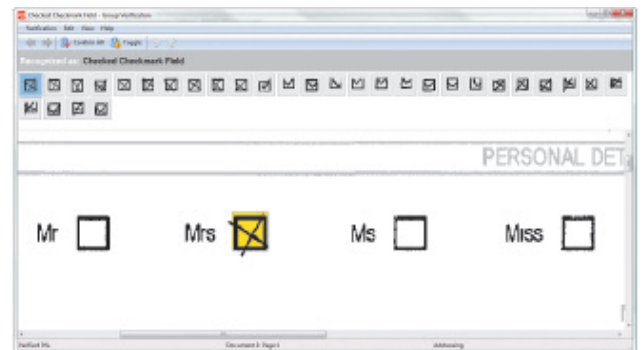
#### Validación automatizada de datos

Las reglas de validación integradas se aplican automáticamente durante el reconocimiento para aumentar la precisión. Las funciones incluyen la comprobación con una base de datos externa, sumas de comprobación, sustitución de valores de una lista, normalización de fechas y precios, así como diccionarios. De este modo, se garantiza una alta calidad de los datos y se reduce el volumen de trabajo para su posterior verificación.

#### Fácil verificación en el escritorio

Una interfaz de verificación intuitiva permite a los operadores comprobar manualmente la corrección de los datos reconocidos y realizar un seguimiento de los errores de reconocimiento. FlexiCapture ofrece métodos de verificación eficaces y de fácil uso:

- Verificación de campos con caracteres no reconocidos y corrección a nivel de contexto.
- Verificación en grupo que agiliza el proceso cuando las marcas de verificación y los dígitos se verifican en grupos de valores similares.



- Ventana de verificación de documentos para comprobar varios campos simultáneamente. Es posible conseguir una corrección visual aún mejor de los errores de validación y de reglas al revisar toda la página durante una verificación en grupo o por campos.



#### Exportación en varios formatos de archivo a una amplia variedad de sistemas

Los datos y documentos extraídos se pueden exportar a aplicaciones back-end o bases de datos o bien guardarse en almacenes de empresa. Las potentes funciones de exportación incluyen la exportación automatizada y la exportación a varios destinos, por ejemplo:

- Archivos (compatibilidad con los formatos de archivo más comunes)
- Imágenes (compatibilidad con los formatos de imagen más comunes)
- XML (exportación básica y avanzada de XML)
- Bases de datos externas (mediante ODBC)
- Microsoft SharePoint

Para el archivado, los documentos pueden convertirse a PDF/PDF-A con funciones de búsqueda y exportarse a un sistema de archivado externo.

# Especificaciones y Licencias

## Especificaciones

### Requisitos del sistema

- **PC:** Intel® Core™2/2 Quad/Pentium® /Celeron® /Xeon™, AMD 6/Turion™/ Athlon™/Duron™/ Procesador Sempron™ o compatible con una velocidad de reloj mínima de 2 GHz
- **Sistema operativo:** Microsoft® Windows® XP SP2 x86, Windows Vista® SP1 x86 + revisión para Windows (KB959489), Windows Server® 2003
- **Memoria:** 1 GB por cada núcleo de CPU

### Formatos de entrada

BMP, PCX, JPEG, JPEG 2000, PNG, TIFF, DjVu, DCX, PDF (incluido PDF/A)

### Idiomas de reconocimiento

Visite [www.ABBYY.com](http://www.ABBYY.com) para consultar una lista completa de los idiomas.

- **OCR:** 186 idiomas, 42 compatibles con diccionarios
- **ICR:** 113 idiomas
- **OMR:** cuadros de selección con o sin marco y burbujas
- **Códigos de barras:** códigos de barras lineales, incluidos EAN, Check, IATA, UCC, UPC, y códigos de barras bidimensionales, incluidos PDF417, AZTEC y Matriz de datos

### Formato de exportación/guardado de imágenes:

- XLS, DBF, CSV, TXT, CSV
- Exportación básica y avanzada de XML
- Exportación a base de datos mediante ODBC
- Exportación a Microsoft SharePoint
- Exportación a aplicaciones back-end mediante módulos personalizados

### Image export / saving format:

- BMP, PCX, PNG, JPEG, JPEG 2000, TIFF y DCX
- Exportación a PDF y PDF/A con funciones de búsqueda para archivado

## Licencias de ABBYY FlexiCapture 9.0

ABBYY FlexiCapture se vende a través de distribuidores de valor añadido certificados de ABBYY FlexiCapture, integradores de sistemas y proveedores de servicios. El esquema flexible de licencias del producto permite a los partners seleccionar la mejor opción de precio para su proyecto específico. Las modalidades de licencia son las siguientes:

### Licencias de páginas por año (PPA)

Una licencia con restricción de páginas otorga el derecho a procesar una cantidad de páginas determinada dentro de un marco temporal designado en incrementos anuales. Los clientes seleccionan la cantidad pertinente de procesamiento anual en función de las necesidades de sus proyectos. Se admiten varios núcleos de CPU.

### Licencias sin límite de páginas (compatible con doble núcleo)

Las licencias sin límite de páginas están restringidas por la potencia de procesamiento subyacente. ABBYY ofrece licencias sin límite de páginas, donde el procesamiento está limitado al uso de dos núcleos de CPU.

### Módulos y herramientas adicionales

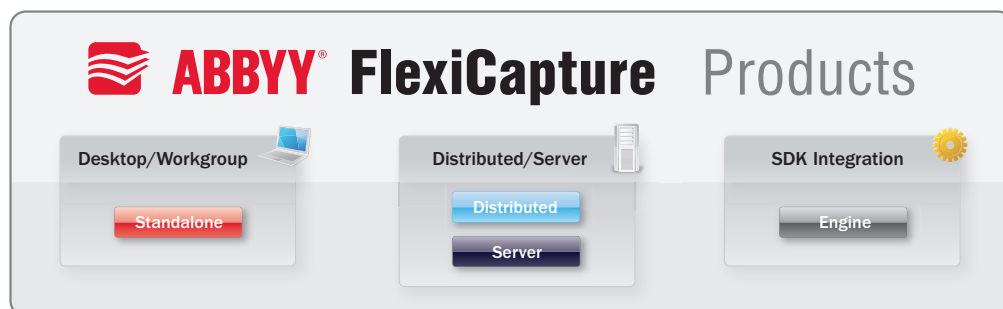
Las licencias puede mejorarse añadiendo opciones de compatibilidad con idiomas como chino, japonés, coreano, tailandés y vietnamita. Las organizaciones pueden adquirir asimismo módulos de exportación a PDF o herramientas de diseño gráfico adicionales para desarrollar formularios fijos.

### Garantía de soporte, mantenimiento y actualización

FlexiCapture Standalone incluye automáticamente una garantía de un año de duración, que abarca soporte, mantenimiento y actualizaciones. El soporte y mantenimiento adicional pueden adquirirse en incrementos anuales.

## Línea de productos de captura de datos de ABBYY

Los productos de captura de datos de ABBYY vienen en diferentes variantes para adecuarse a diferentes necesidades. FlexiCapture está disponible en soluciones basadas en grupos de trabajo para departamentos, soluciones basadas en cliente-servidor para captura de datos distribuida en empresas de tamaño mediano o kits de desarrollo de software para la integración en aplicaciones fabricadas a medida.



## Servicios profesionales de ABBYY

ABBYY ofrece servicios profesionales diseñados para ayudar a sus partners a poner en marcha proyectos o proporcionar conocimientos técnicos y soporte adicionales para sus equipos. Los servicios incluyen la creación de definiciones de documento de FlexiCapture (plantillas) y el desarrollo de FlexiLayouts.

## Certificación y formación de ABBYY FlexiCapture

Para garantizar el éxito de sus proyectos, ABBYY ofrece programas adicionales de soporte, formación y certificación en la tecnología FlexiCapture. Las sesiones de formación de ABBYY se ofrecen de manera regular. Visite [www.ABBYY.com](http://www.ABBYY.com) para ver la programación de la formación.

### Para más información:

Tecnomedia Sistemas SL  
C. Rosellón 216, 13B  
08008 Barcelona

Tel: +34 934.879.642  
Fax: +34 932.160.459  
<http://www.OficinaSinPapel.com>  
[info@OficinaSinPapel.com](mailto:info@OficinaSinPapel.com)

**ABBYY®**

ABBYY Europe GmbH  
Eisenheimerstr. 49  
80687 Munich, Alemania  
Tel: +49 89 51 11 59 - 0  
Fax: +49 89 51 11 59 - 59  
[sales\\_eu@abbyy.com](mailto:sales_eu@abbyy.com)  
[www.ABBYY.com](http://www.ABBYY.com)