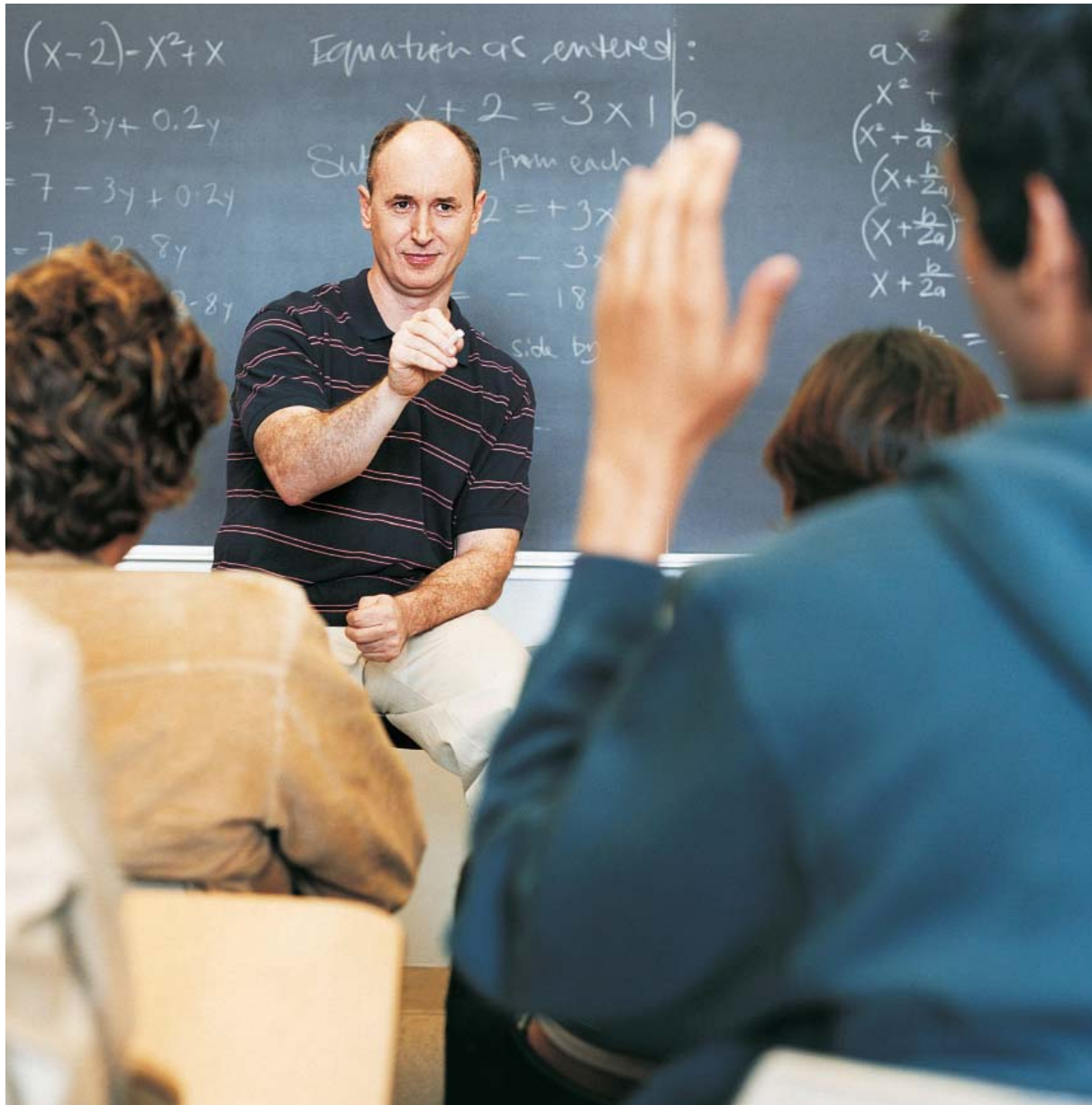




La evaluación eficiente de los cursos

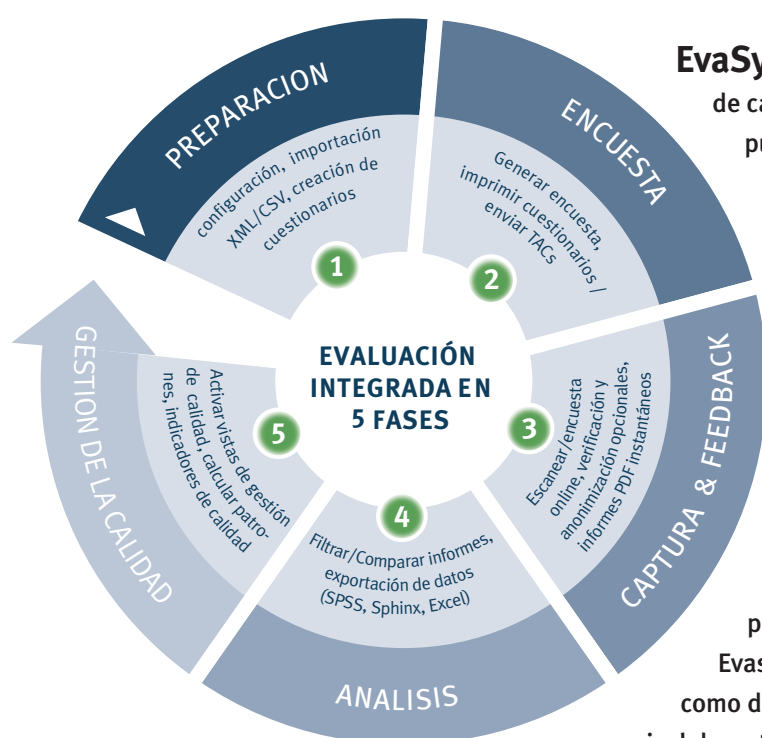
Nuevas formas de evaluar la enseñanza

- Alcance óptimos resultados mediante una respuesta inmediata
- Para encuestas en papel y sondeos en-línea
- Inigualable nivel de automatización del proceso completo
- Flexibilidad en las opciones de evaluación y exportación de datos
- Puede usarse adicionalmente para otros cuestionarios de la organización
- Integable y adaptable para cumplir todos sus requerimientos
- Módulo integrado para la corrección de exámenes de preguntas abiertas y tipo test





Práctico y profesional



EvaSys es un sistema basado en avanzadas tecnologías de captura de datos y de Internet mediante el cual se puede realizar rápida y eficazmente la evaluación académica de los cursos. Tanto en el ámbito universitario como en el sector de la formación en general, Evasys ha probado ser la herramienta ideal para abordar proyectos de evaluación de cualquier dimensión. El sistema proporciona la máxima automatización así como estructuración del proceso global de la generación de los cuestionarios, su lectura automatizada, la administración de las encuestas y la generación de informes, todos ellos factores clave para un proceso de evaluación integral y eficaz.

Evasys permite tanto una evaluación centralizada como descentralizada, así como aproximaciones a nivel departamental, ajustándose a los requerimientos más especiales de las organizaciones.

Reproduce a su estructura organizativa

Mediante su portal web, Evasys proporciona a cada tipo de usuario las funcionalidades específicas que este requiere:

- **Coordinador de la evaluación/administrador:** Creación de cuestionarios, creación de encuestas, evaluación centralizada con comparativas, control del proceso de encuestas, apertura de cuentas para usos particulares del sistema.
- **Entrevistador/formador:** Creación de cuestionarios propios y encuestas de uso individual, etc.
- **Examinador:** Creación de exámenes de preguntas de opción múltiple y con preguntas abiertas.
- **Responsable de departamento/decano:** Inspección de los informes resultantes, funciones de gestión de la calidad.

El modelo de roles de usuario permite asociar roles con diferentes permisos. EvaSys replica la **estructura organizativa con todas sus subdivisiones**, para que las encuestas se puedan gestionar de forma estructurada. Las subdivisiones, el número y tipo de encuestas así como los destinatarios de informes se pueden establecer de forma individual.

Integración Fácil con otras plataformas

Los metadatos relacionados con las clases se pueden importar desde otras herramientas de gestión y otros orígenes (CSV, XML, SAP, WebCT, HIS,...) o bien sincronizar en tiempo real mediante el API de un interface SOAP.



La evaluación completa en cinco fases

Fase 1: Rapidez y facilidad para sus cuestionarios

Después de preparar el proceso de evaluación, definiendo los períodos (semestrales, trimestrales u otros) e importando los datos de instructores, participantes y cursos, se pueden crear los cuestionarios de forma profesional en apenas unos minutos. Las normas y directrices de calidad también se pueden establecer en esta fase.

Creación de cuestionarios

El editor VividForms no solamente crea automáticamente la plantilla de los cuestionarios sino que simultáneamente, y sin intervención humana, define el mecanismo de lectura automatizada garantizando una óptima legibilidad mediante escáner de documentos. Con el uso del asistente se pueden combinar un amplio rango de formatos de pregunta (escalas, simple y multi-opción, abiertas, matrices...). Las propiedades de las preguntas para su análisis estadístico se establecen y almacenan automáticamente. ¡No puede ser más fácil!! Una vez los cuestionarios se han diseñado, se pueden modificar fácilmente y usar como plantillas de nuevos cuestionarios. La incorporación de preguntas recurrentes se simplifica mediante una librería integrada y extensible de preguntas. Todos los cuestionarios se almacenan automáticamente en EvaSys tanto para su explotación en papel como electrónica vía Web.

Fase 2: Sólo se precisan 8 clics para lanzar 8, 80 ó 8.000 encuestas

Esto es lo que llamamos automatización. Independientemente de si se necesita preparar unas docenas, centenas o incluso millares de encuestas: EvaSys se encarga de la generación, producción y distribución de cuestionarios individualizados gracias a los procesos automáticos que se activan con unos pocos clics de ratón.

Generación de encuestas

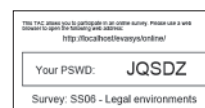
Vd. decide que cuestionarios se van a usar en cada clase, curso o programa. EvaSys personaliza los correspondientes cuestionarios en formato de fichero PDF. Cada encuesta se puede crear como encuesta en papel o electrónica y es posible combinar ambos sistemas en la misma encuesta.

Encuestas en papel

Para la producción masiva de cuestionarios en papel el sistema genera un fichero PDF de impresión de todas las encuestas pendientes. EvaSys también proporciona un mecanismo para enviar los cuestionarios personalizados en formato PDF directamente a cada formador para que este los imprima a demanda.

Encuestas online

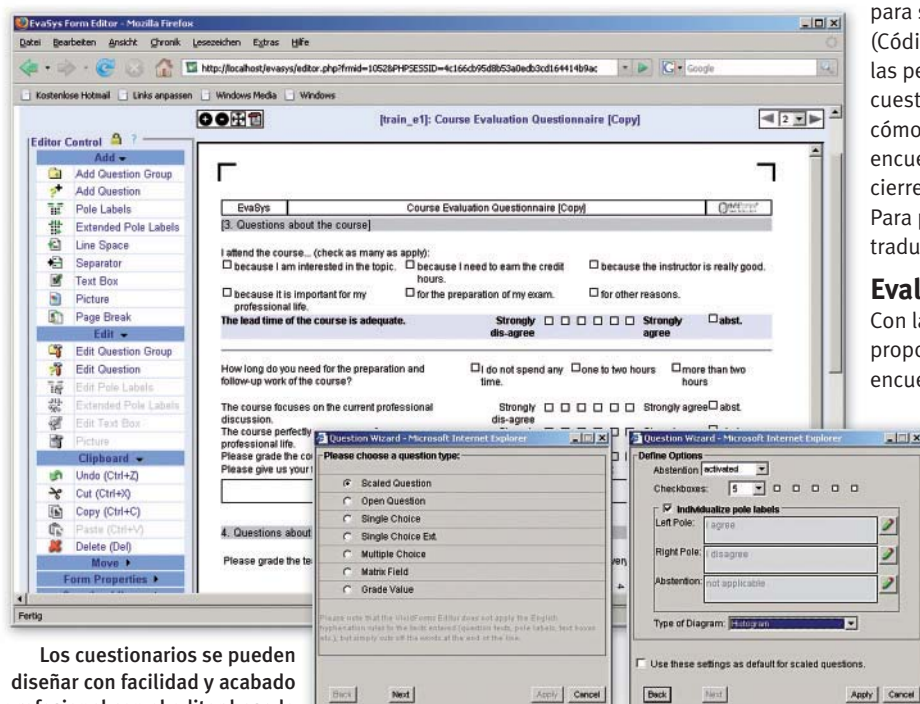
Las encuestas online se pueden plantear de forma anónima o nominativa. Su formato puede ser HTML o PDF, su diseño se puede ajustar a la imagen corporativa de la organización y se pueden establecer filtros



para saltar las preguntas irrelevantes. Los códigos TAC (Códigos de transacción) garantizan que solamente las personas autorizadas pueden cumplimentar el cuestionario. El control de tiempo permite gestionar cómodamente todo el proceso: Lanzamiento de la encuesta, distribución de TACs, envío de recordatorios, cierre del proceso. Todo se realiza automáticamente. Para participantes internacionales, EvaSys permite la traducción de encuestas en varios idiomas.

Evaluación modular

Con la evaluación modular de cursos, EvaSys proporciona una opción en la que múltiples encuestas sobre una misma clase que imparten diferentes formadores, se pueden agrupar en un único cuestionario reduciendo enormemente el número de consultas necesarias. Posteriormente los informes se pueden generar para el curso como un todo o individualmente para cada uno de sus formadores. También se puede integrar encuestas de elementos opcionales como tutorías.



Los cuestionarios se pueden diseñar con facilidad y acabado profesional con el editor basado en web VividForms.



Fase 3: Resultados claros e inmediatos

Digitalización o captura de datos online

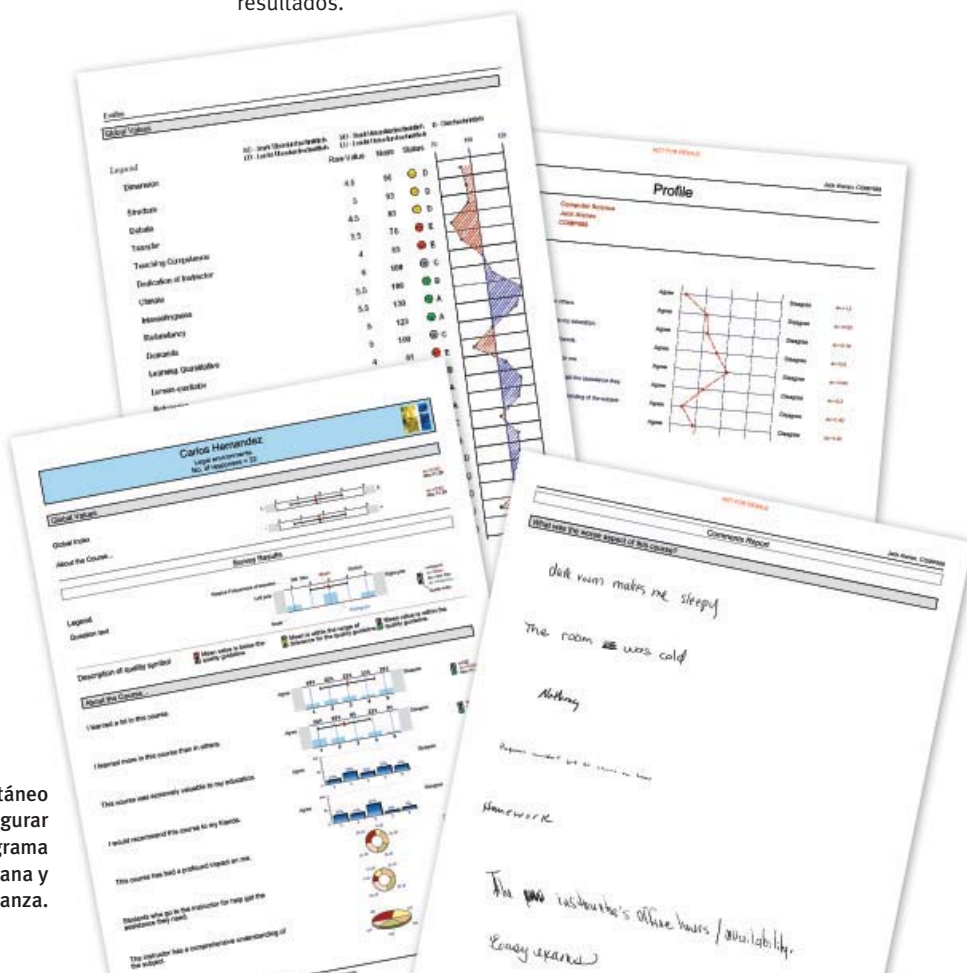
Evasys evalúa las encuestas de un modo totalmente automatizado. El proceso se basa en la adquisición por lotes de los cuestionarios cumplimentados, mediante un escáner de documentos. Un simple botón configura correctamente el escáner y obtiene las imágenes garantizando una óptima lectura de los datos. El sistema permite instalar múltiples estaciones de digitalización en varios emplazamientos distintos. El lector de documentos integrado VividForms Reader utiliza las más modernas tecnologías de lectura, como el re-escalado automático y la asignación automática de las páginas de los cuestionarios a la encuesta correspondiente. Los cuestionarios contienen marcas y códigos 2D que el sistema lee de forma muy fiable. Las respuestas a las preguntas abiertas se tratan como recortes de imagen o bien, de forma opcional, se pueden categorizar manualmente tecleando su contenido para hacerlas anónimas o para su tratamiento estadístico.

Feedback inmediato

Inmediatamente después de que se hayan leído los cuestionarios, estará disponible el informe de evaluación en formato PDF. Si lo desea, EvaSys puede enviarlo instantáneamente al destinatario del informe, con un mensaje personalizado, sin necesidad de pulsar ninguna tecla extra.

El informe PDF proporciona una representación clara de los resultados mediante gráficos mejorados. Además de un histograma asociado a cada pregunta escalada, se genera una línea de perfil con todas las preguntas escaladas. Las respuestas a las preguntas abiertas se presentan de forma ordenada. Si el cuestionario contiene indicadores globales o guías de calidad estos también se muestran. Unas simples señales en forma de semáforos indican los valores alcanzados y los niveles mínimos exigidos. La comparación con información de referencia se presenta claramente en las líneas de perfil. Evasys también puede generar una carta introductoria que acompañe a cada uno de los informes, así como plantillas de diapositivas para presentar los resultados.

Una solución con un sólo botón. Después de digitalizarse, los documentos se transfieren al servidor donde son leídos y tratados automáticamente por EvaSys



El informe PDF instantáneo se puede configurar individualmente. El histograma presenta la media, la mediana y la varianza.



| | |
|--|------|
| Overall course quality : 31.5 % | |
| Quality guideline - About the course | |
| here, I learned a lot in this course. | GA |
| I learned more in this course than in others. | 3 |
| This course was extremely valuable to my education. | 3.33 |
| I would recommend this course to my friends. | 3 |
| This instructor has a comprehensive understanding of the subject. | 2.67 |
| Students who go to the instructor for help get the assistance they need. | |
| Quality guideline - About the instructor | |
| here, I learned a lot in this course. | GA |
| I learned more in this course than in others. | 3 |
| This course was extremely valuable to my education. | 3.33 |
| I would recommend this course to my friends. | 3 |
| This instructor has a comprehensive understanding of the subject. | 2.67 |
| Students who go to the instructor for help get the assistance they need. | |
| Quality guideline - overall | |



Fase 4: Evaluaciones posteriores e informes más complejos

Evaluaciones posteriores en EvaSys

Adicionalmente a los informes instantáneos se puede crear un gran abanico de informes y evaluaciones sobre diferentes sub-grupos. Al final de una campaña de evaluación se pueden generar múltiples niveles de informes resumen, comparativas, etc., por agregación y comparación de evaluaciones individuales. Los informes PDFs generados cumplen con el estándar PDF/A-1b y por lo tanto son aptos para su archivo en formato electrónico.

En los envíos masivos de informes se pueden añadir comparativas de los resultados individuales frente al grupo correspondiente. Vd. puede crear sus propios estándares basados en el resultado de las encuestas realizadas previamente.

Exportación de datos y otros informes

Los datos en bruto se pueden exportar directamente a herramientas como Excel, SPSS ó SPHINX sin ninguna dificultad. El módulo estadístico opcional SPHINX es ideal para el análisis exploratorio de datos proporcionando funcionalidades como análisis bi-variente y multi-variente (incluyendo análisis multifactorial, clustering, regresiones múltiples) así como análisis cualitativo de texto en las preguntas abiertas. Cualquier informe que se desee realizar con tablas cruzadas, diagramas de hipótesis, etc., se genera al vuelo mediante su funcionalidad gráfica de 'arrastrar y soltar'.

Fase 5: Gestión de calidad con EvaSys

Vistas QM

Utilizando las guías de calidad de EvaSys Vd. puede verificar que los seminarios/cursos alcanzan un mínimo de calidad especificado. De este modo los responsables pueden identificar las áreas con un feedback problemático, incluso en un gran volumen de encuestas y cursos. El control de accesos permite una definición flexible de quien va a poder ver esta información para la supervisión de la calidad.

| GA | Group description | Scored items | Quality index | Class | Last name | Course | Details |
|----|---|--------------|---------------|-------|-----------|--------------------|---------|
| GA | Techniques for short-stories | 15 | 65.7 | SS09 | Irving | English Department | details |
| GA | Eroticism in novels | 13 | 100.0 | SS09 | Irving | English Department | details |
| GA | Creative writing | 14 | 81.1 | SS09 | Irving | English Department | details |
| GA | Gender studies on the basis of TV-spots | 8 | 0.0 | SS09 | Redwood | English Department | details |
| GA | Female authors in Latin America | 23 | 80.6 | SS09 | Redwood | English Department | details |
| GA | Science fiction novels | 9 | 79.5 | SS09 | Parker | English Department | details |
| GA | Movie adaption of Jane Austen's works | 8 | 79.7 | SS09 | Parker | English Department | details |
| GA | Great poets of England | 6 | 59.1 | SS09 | Defoe | English Department | details |
| GA | Authors of the 19th century | 3 | 31.5 | SS09 | Defoe | English Department | details |

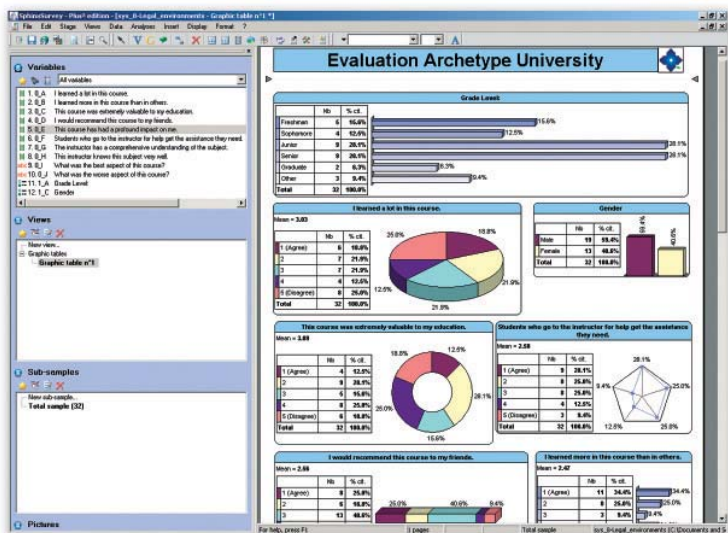
Optimización del proceso

Una vez un periodo de evaluación se ha terminado, las encuestas y las guías de calidad se pueden modificar. EvaSys también permite la comparación entre diferentes versiones de cuestionarios.

Otros usuarios

En organizaciones grandes aparecen numerosas necesidades donde realizar encuestas además de la evaluación de la formación. EvaSys se puede utilizar en gran variedad de aplicaciones además de la evaluación de la formación. El uso en otras aplicaciones no tiene impacto sobre la aplicación central del producto.

Con una cuenta activa, un usuario independiente puede realizar sus propias encuestas. Es muy fácil elaborar cuestionarios propios con el intuitivo editor web y capturar los datos con la estación de digitalización. Con ello se obtienen tanto informes inmediatos directamente explotables, como todos los datos en bruto para ser explotados externamente.





Arquitectura de la solución y sus componentes

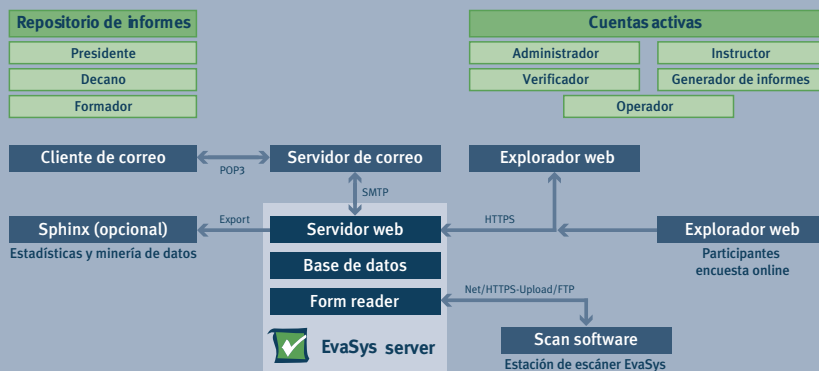
El corazón de la arquitectura es el servidor EvaSys (Windows), un servidor de aplicación y BBDD que es accesible vía Intranet/Internet. El módulo principal de lectura de documentos también se encuentra en el servidor.

El servidor Web, la BBDD y los componentes de procesamiento también se pueden instalar en máquinas separadas si el tamaño del sistema lo requiere. Una o más estaciones de digitalización descentralizadas están conectadas al servidor y transfieren las imágenes vía red, FTP o HTTPS. El sistema de control de acceso interno limita el acceso a los usuarios no autorizados. El acceso se realiza mediante un navegador, independientemente del sistema operativo del usuario. Así mismo, el programa gratuito Adobe Acrobat Reader® es capaz de imprimir los documentos con total precisión. Con su SOAP API, EvaSys se integra fácilmente en diferentes entornos.

Probado y validado en cientos de centros

Más de 12 años de experiencia en captura automatizada de datos con más de 1.000 proyectos implementados son la base de conocimiento que utilizamos para mejorar nuestras soluciones. Probado y validado en un amplio número de instalaciones en diferentes entornos, hemos establecido sistemas óptimos y estables que cumplen todos los requerimientos.

EvaSys se utiliza para la evaluación en más de 450 instituciones diferentes con varios miles de usuarios. Algunas de estas organizaciones procesan más de 100.000 cuestionarios en unas pocas semanas – la prueba positiva de que es una solución estable y pensada para el mundo real



TODOS LOS DERECHOS RESERVADOS. FECHA 07/2008

 **Electric Paper**
Automated Document Solutions

Electric Paper, Gesellschaft fuer Softwareloesungen mbH
Konrad-Zuse-Allee 13, 21337 Lueneburg, Germany
Fon: +49 (0) 4131 7360 0, Fax: +49 (0) 4131 7360 60
www.electricpaper.de

Distribuido en España por:

TECNOMEDIA SISTEMAS SL

C/ Rosellón, 216 · 08008 Barcelona
Tel +34 934 879 642
Fax: +34 932 160 459
www.OficinaSinPapel.com
info@oficinasinpapel.com