

## La evaluación eficaz de los programas académicos

### Nuevas formas de evaluar la enseñanza.

- Alcance óptimos resultados y una respuesta inmediata
- Para encuestas en papel y sondeos en línea
- Inigualable nivel de automatización del proceso completo de evaluación
- Flexibilidad en las opciones de evaluación
- Puede usarse adicionalmente para otras encuestas de la organización
- Módulo integrado para la corrección de exámenes de preguntas abiertas y tipo test.



**Futuro garantizado:**


basado en cliente web,  
de arquitectura extensible y  
fácil integración

**seguridad:**

cumplimiento con  
estándares tecnológicos  
de encriptación y  
protección de datos

**y adicionalmente:**

corrección de exámenes e  
implementación de  
cualquier otro tipo de  
encuesta genérica



## Evaluación eficaz de la formación – Probado y validado en cientos de centros.

Evasys es un sistema basado en avanzadas tecnologías de captura de datos y de Internet mediante el cual se puede realizar rápida y eficazmente la evaluación académica de los cursos. Tanto en el ámbito universitario como en el sector de la formación en general, Evasys ha probado ser la herramienta ideal para abordar proyectos de evaluación de cualquier dimensión.

El sistema proporciona la máxima automatización así como el procesamiento estructurado e industrial de la generación de los cuestionarios y su procesamiento, la administración de las encuestas y la generación de informes, todos ellos factores clave para un proceso de evaluación integral eficaz .

Evasys permite tanto una evaluación centralizada como descentralizada, así como aproximaciones a nivel departamental, ajustándose a los requerimientos más especiales de las organizaciones.



**multiformato:**

encuestas en papel,  
electrónicas (web) y  
mixtas



**flexible:**

apropiado para un  
amplio rango de  
procesos de evaluación



**escalable:**

basado en cliente web,  
arquitectura extensible,  
de fácil integración





## Práctico y profesional...

### Reproduce su estructura organizativa

Mediante su portal web, Evasys proporciona a cada tipo de usuario las funcionalidades específicas que este requiere:

- **Coordinador de la evaluación/administrador:** Creación de cuestionarios, creación de encuestas, evaluación centralizada con comparativas, control del proceso de encuestas, apertura de cuentas para usos particulares del sistema.
- **Entrevistador/formador:** Creación de cuestionarios propios y encuestas de uso individual, etc.
- **Examinador:** Creación de exámenes de preguntas de opción múltiple y con preguntas abiertas.
- **Responsable de departamento/decano:** Inspección de los informes resultantes, funciones de gestión de la calidad.

El modelo de roles de usuario permite asociar roles con diferentes permisos. EvaSys replica la estructura organizativa con todas sus subdivisiones, para que las encuestas se puedan gestionar de forma estructurada. Las subdivisiones, el número y tipo de encuestas así como los destinatarios de informes se pueden establecer de forma individual. Los metadatos relacionados con las clases se pueden importar desde otras herramientas de gestión y otros orígenes (CSV, XML, SAP, WebCT, HIS,...) o bien sincronizar en tiempo real mediante el API de un interfase SOAP.

### Fase 1: Su propio cuestionario en un instante

Diseñar cuestionarios ya no es una pesadilla:

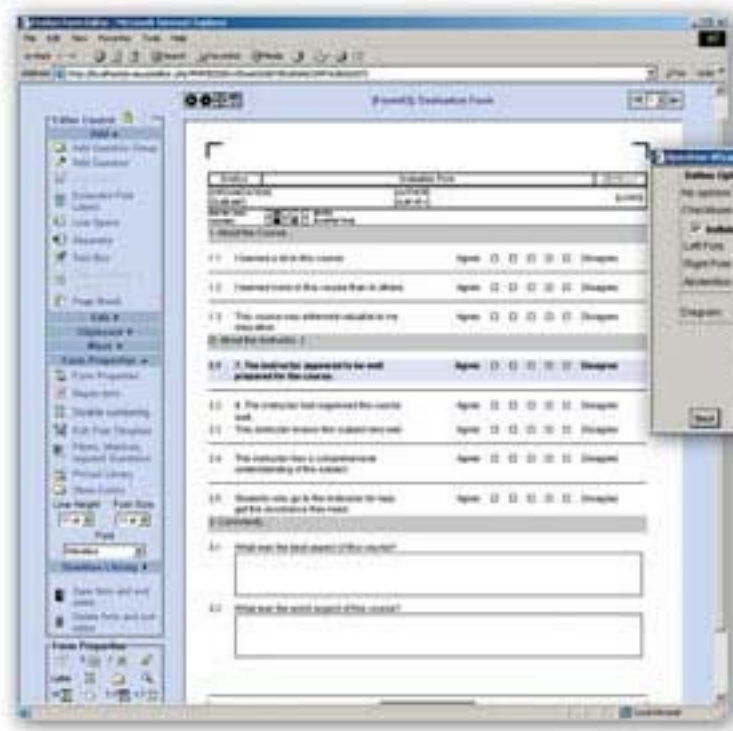
Con el intuitivo editor web de EvaSys se crean cuestionarios profesionales en apenas unos minutos.

#### Creación de cuestionarios

El editor web de EvaSys no solamente crea automáticamente la plantilla de los cuestionarios sino que simultáneamente, y sin intervención humana, define el mecanismo de lectura automatizada garantizando una óptima legibilidad mediante escáner de documentos. Con el uso del asistente se pueden combinar un amplio rango de formatos de pregunta (escalas, simple y multi-opción, abiertas, matrices...). Las propiedades de las preguntas para su análisis estadístico se establecen y almacenan automáticamente. ¡¡No puede ser más fácil!!

Una vez los cuestionarios se han diseñado es fácil modificarlos y usarlos como plantillas de nuevos cuestionarios.

La incorporación de preguntas recurrentes se simplifica mediante una librería integrada y extensible de preguntas. Con del módulo opcional de TeleForm® se pueden diseñar y explotar sofisticados modelos de cuestionario. El sistema ya contiene de partida una serie de cuestionarios modelo listos para usarse. Todos los cuestionarios se almacenan automáticamente en EvaSys tanto para su explotación en papel como electrónica via Web.



El editor Web permite un diseño fácil y profesional de los cuestionarios.



Importación de los datos de los cursos y seminarios en EvaSys



Impresión de cuestionarios



Distribución de los cuestionarios a los profesores o evaluadores



Encuesta

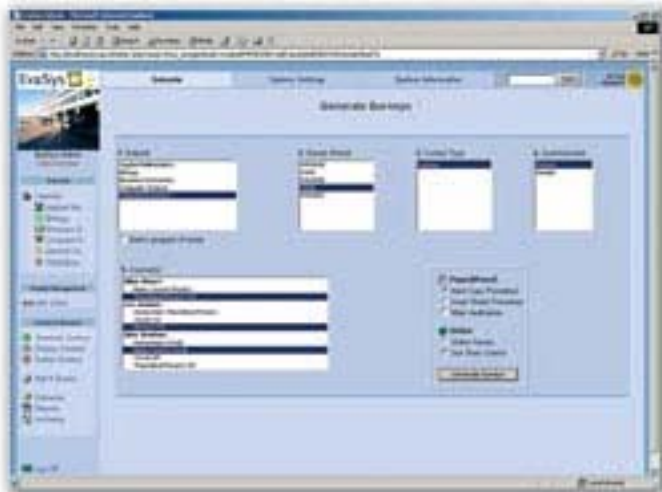


Contabilización y sellado por los estudiantes o el evaluador



## Fase 2: Sólo se precisan 8 clics para lanzar 8, 80 ó 800 encuestas

Esto es lo que llamamos automatización: No es necesario preparar docenas, centenas o incluso millares de encuestas: EvaSys se encarga de la generación, producción y distribución de cuestionarios individualizados gracias a todos los procesos automáticos activados con unos pocos clics de ratón.



### Generación de encuestas

Vd. decide que cuestionarios se van a usar en cada clase, curso o programa. EvaSys personaliza los correspondientes cuestionarios en formato de fichero PDF. Cada encuesta se puede crear como encuesta en papel o electrónica y es posible combinar ambos sistemas en la misma encuesta.

### Encuestas en papel

Para la producción masiva de cuestionarios en papel el sistema genera un fichero PDF de impresión de todas las encuestas pendientes. Evasys también proporciona un mecanismo para enviar los cuestionarios personalizados en formato PDF directamente a cada formador para que este los imprima a demanda.

### Encuestas en-línea

Para encuestas en-línea se puede optar por el formato HTML o PDF. En el formato HTML se puede ajustar el diseño a la imagen corporativa de la organización y se pueden establecer filtros para saltar las preguntas irrelevantes. Los códigos TAC (Códigos de transacción) garantizan que solamente las personas autorizadas pueden cumplimentar el cuestionario.

El control de tiempo permite gestionar cómodamente todo el proceso: Lanzamiento de la encuesta, distribución de TACs, envío de recordatorios, cierre del proceso. Todo se realiza automatizadamente.



### Evaluación modular de cursos

Para la evaluación cursos subdivididos en módulos EvaSys proporciona una opción en la que múltiples encuestas sobre una misma clase se pueden agrupar en un único cuestionario reduciendo enormemente el número de consultas necesarias. Posteriormente los informes se pueden generar para el curso como un todo o individualmente para cada uno de sus módulos.

### Integración de requerimientos individuales

Si los propios formadores lo desean, pueden incorporar a sus cuestionarios preguntas particulares sin que esto suponga ningún esfuerzo extra para el administrador, gracias al acceso web abierto a los mismos. EvaSys automáticamente integra sus preguntas individuales en los cuestionarios generales específicos de cada formador.

Adquisición masiva de los cuestionarios ya cumplimentados con escaneres de alta producción

Opcionalmente: Anonimización de los textos manuscritos

Los formadores reciben un informe inmediatamente

Seguimiento rápido de la calidad mediante vistas QM



...alcance resultados óptimos desde el primer clic de ratón.

### Fase 3: Resultados claros e inmediatos.

#### Digitalización y adquisición de datos

Evasys evalúa las encuestas de un modo totalmente automatizado. El proceso se basa en la adquisición por lotes de los cuestionarios cumplimentados, mediante un escáner de documentos. Un simple botón configura correctamente el escáner y obtiene las imágenes garantizando una óptima lectura de los datos. El sistema permite instalar múltiples estaciones de digitalización en varios emplazamientos distintos.

Solución con un sólo botón. A continuación los documentos se transfieren al servidor donde son leídos automáticamente por EvaSys.



El lector de documentos integrado, VividForms Reader, y el módulo opcional de lectura de formularios, TeleForm®, utilizan las más modernas tecnologías de lectura, como el re-escalado automático y la asignación automática de las páginas de los cuestionarios a la encuesta correspondiente.

Los cuestionarios contienen marcas y códigos 2D que Evasys lee de forma muy fiable.

Adicionalmente, con TeleForm® se puede leer texto impreso y caracteres manuscritos encasillados.

Las respuestas a las preguntas abiertas se tratan como recortes de imagen o bien, de forma opcional, se pueden categorizar manualmente tecleando su contenido para hacerlas anónimas o para su tratamiento estadístico.

El informe PDF instantáneo se configura individualmente. El histograma presenta la media, la mediana y la varianza.

#### Feedback inmediato

Inmediatamente después de que se hayan leído los cuestionarios estará disponible el informe de evaluación en formato PDF. Si lo desea, EvaSys puede enviarlo instantáneamente al destinatario del informe sin necesidad de pulsar ninguna tecla extra.

El informe PDF proporciona una representación de los resultados clarificada mediante gráficos simples e inteligibles. Además de un histograma asociado a cada pregunta escalada, se genera una línea de perfil con todas las preguntas escaladas. Las respuestas a las preguntas abiertas se presentan de forma ordenada.

Si el cuestionario contiene indicadores globales o guías de calidad estos también se muestran. Unas simples señales en forma de semáforos indican los valores alcanzados y los niveles mínimos exigidos. La comparación con información de referencia se presenta claramente en las líneas de perfil. Evasys también puede generar una carta introductoria que acompañe a cada uno de los informes, así como plantillas de diapositivas para presentar los resultados.





## Fase 4: Evaluaciones posteriores e informes más complejos

### Evaluaciones posteriores en EvaSys

Adicionalmente a los informes instantáneos se puede crear un gran abanico de informes y evaluaciones sobre diferentes sub-grupos. Al final de una campaña de evaluación se pueden generar múltiples niveles informes resumen, comparativas, etc. por agregación y comparación de evaluaciones individuales. En los envíos masivos de informes se pueden añadir comparativas de los resultados individuales frente al grupo. Vd. puede crear sus propios estándares basados en el resultado de las encuestas realizadas previamente.

### Exportación de datos y otros informes

Los datos en bruto se pueden exportar directamente a herramientas como Excel, SPSS ó SPHINX sin ninguna dificultad. El módulo estadístico opcional SPHINX es ideal para el análisis de datos exploratorio proporcionando funcionalidades como análisis bi-variente y multi-variente (incluyendo análisis multifactorial, clustering, regresiones múltiples) así como análisis cualitativo de texto en las preguntas abiertas. Cualquier informe que se desee realizar con tablas cruzadas, diagramas de hipótesis, etc se se genera al vuelo mediante su funcionalidad de 'arrastrar y soltar'.

## Fase 5: Gestión de Calidad con EvaSys

### Vistas QM

Utilizando las guías de calidad de EvaSys Vd. puede verificar que los seminarios/cursos alcanzan un mínimo de calidad especificado. De este modo los responsables pueden identificar las áreas con un feedback problemático, incluso en un gran volumen de encuestas y cursos. El control de accesos permite una definición flexible de quien va a poder ver esta información para la supervisión de la calidad.

Course/Module	Number of Students	Average Score	Standard Deviation	Comments	Feedback	Quality
Web Design (FOMAS)	10	86.2%	4700.00	Neutral	Computer Science	High
Starting your Own Business	17	72.0%	1000	Major	Business Economics	Low
Legal environments	30	62.3%	4700.00	Neutral	Business Economics	Low
Financial and Access Control Lists	24	70.0%	1000	Good	Computer Science	High
Mathematical III	11	60.0%	4700.00	Low	Applied Mathematics	Low
Basic Course Biology	19	60.0%	1000	Major	Biology	Low
How to Succeed College - Study Skills	11	60.0%	1000	Major	Business Economics	Low
Basic Course Chemistry	27	67.0%	1000	Major	Biology	Low
Course 201	10	60.0%	1000	Major	Biology	Low
Security Exercises	19	60.0%	1000	Major	Computer Science	Low
Time Management	10	60.0%	1000	Major	Business Economics	Low
Introduction to the New Economy	22	60.0%	4700.00	Neutral	Business Economics	Low
Analysis III	13	60.0%	4700.00	Low	Applied Mathematics	Low

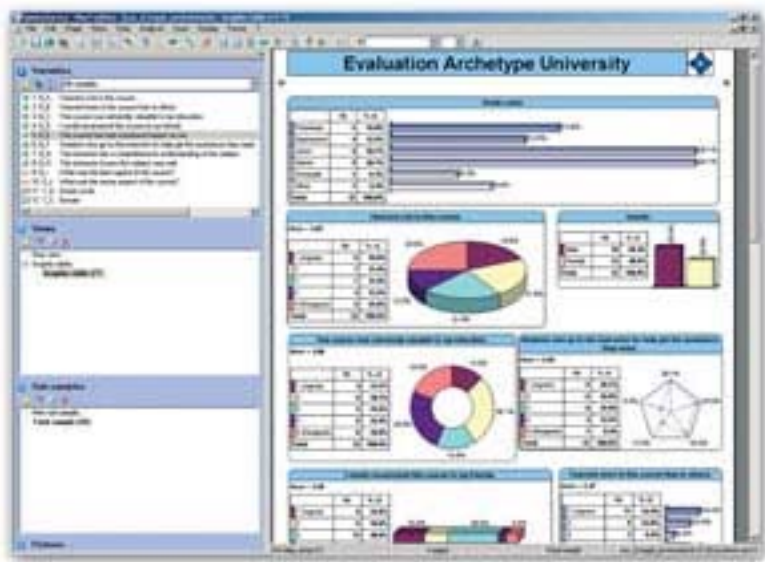
### Optimización del proceso

Una vez un periodo de evaluación se ha terminado, las encuestas y las guías de calidad se pueden modificar. EvaSys también permite la comparación entre diferentes versiones de cuestionarios.

### Otros usuarios

En organizaciones grandes aparecen numerosas necesidades donde realizar encuestas además de la evaluación de la formación. EvaSys se puede utilizar en gran variedad de aplicaciones además de la evaluación de la formación. El uso en otras aplicaciones no tiene impacto sobre la aplicación central del producto.

Con una cuenta activa, un usuario independiente puede realizar sus propias encuestas. Es muy fácil elaborar cuestionarios propios con el intuitivo editor web y capturar los datos con la estación de digitalización. Con ello se obtienen tanto informes inmediatos directamente explotables, como todos los datos en bruto para ser explotados externamente.



## Arquitectura de la solución y sus componentes

El corazón de la arquitectura es el servidor EvaSys (Windows), un servidor de aplicación y BBDD que es accesible vía Intranet/Internet. El módulo principal de lectura de documentos también se encuentra en el servidor. El servidor Web, la BBDD y los componentes de procesamiento también se pueden instalar en máquinas separadas si el tamaño del sistema lo requiere. Una o más estaciones de digitalización descentralizadas están conectadas al servidor y transfieren las imágenes vía red, FTP o HTTPS. El sistema de control de acceso interno limita el acceso a los usuarios no autorizados. El acceso se realiza mediante un navegador, independientemente del sistema operativo del usuario. Así mismo, el programa gratuito Adobe Acrobat Reader® es capaz de imprimir los documentos con total precisión.

